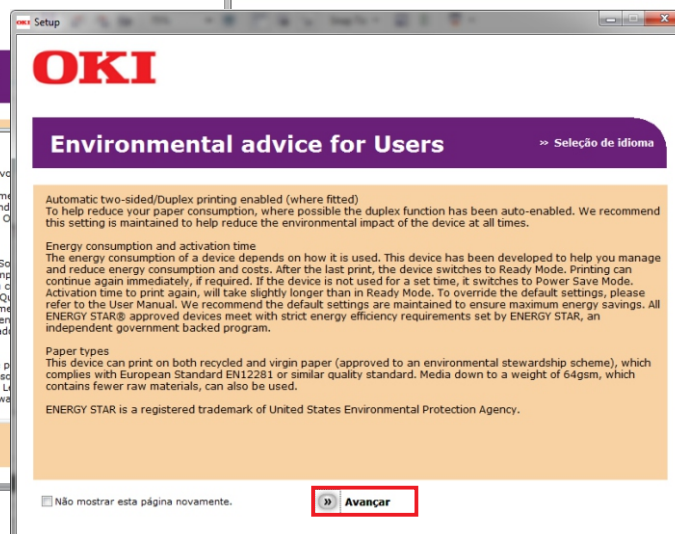
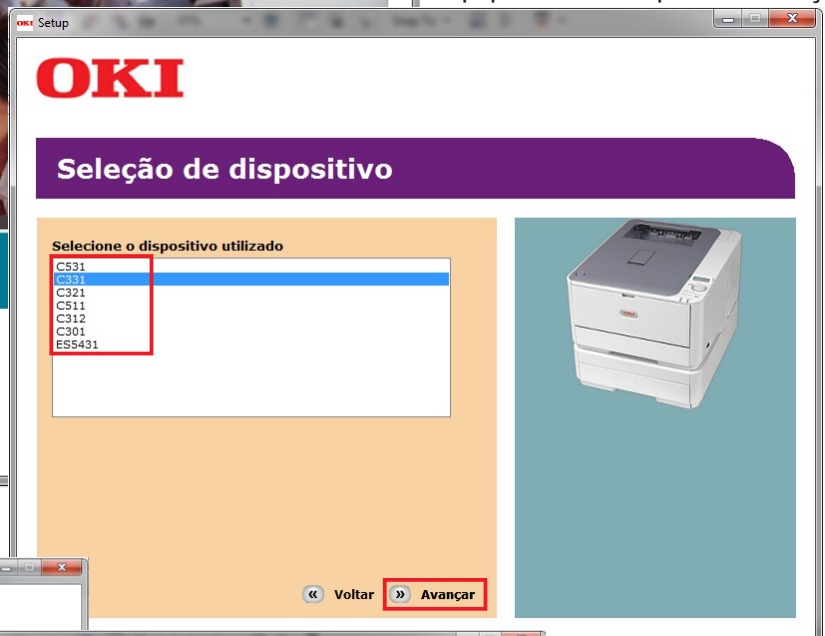


Como instalar sua impressora OKI

1. Insira o CD de instalação que acompanha sua impressora OKI em seu computador, execute-o.



2. Selecione o modelo do seu equipamento. Clique em avançar.



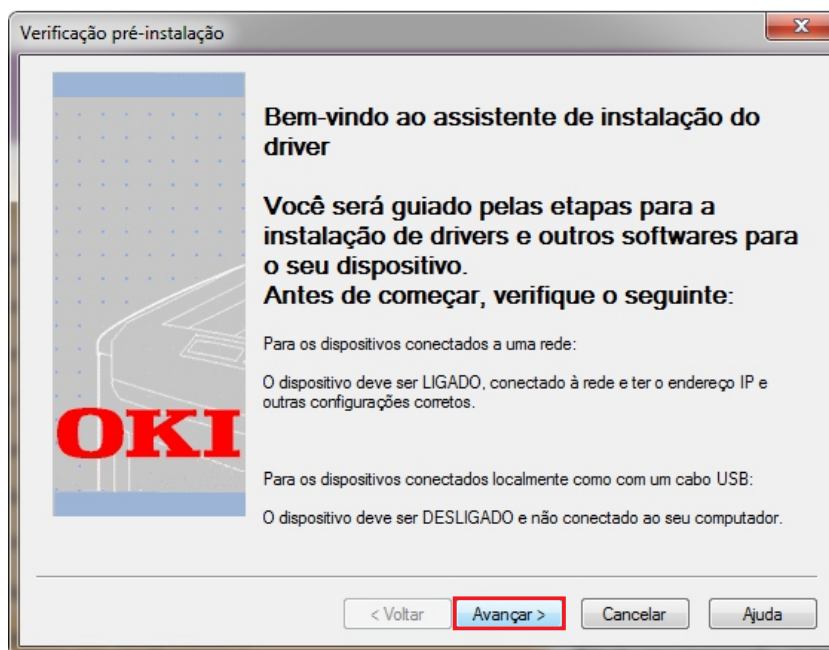
3. Clique em avançar, nas duas próximas janelas.

Como instalar sua impressora OKI

4. Selecione a opção Driver PCL, em seguida clique no botão de instalação.

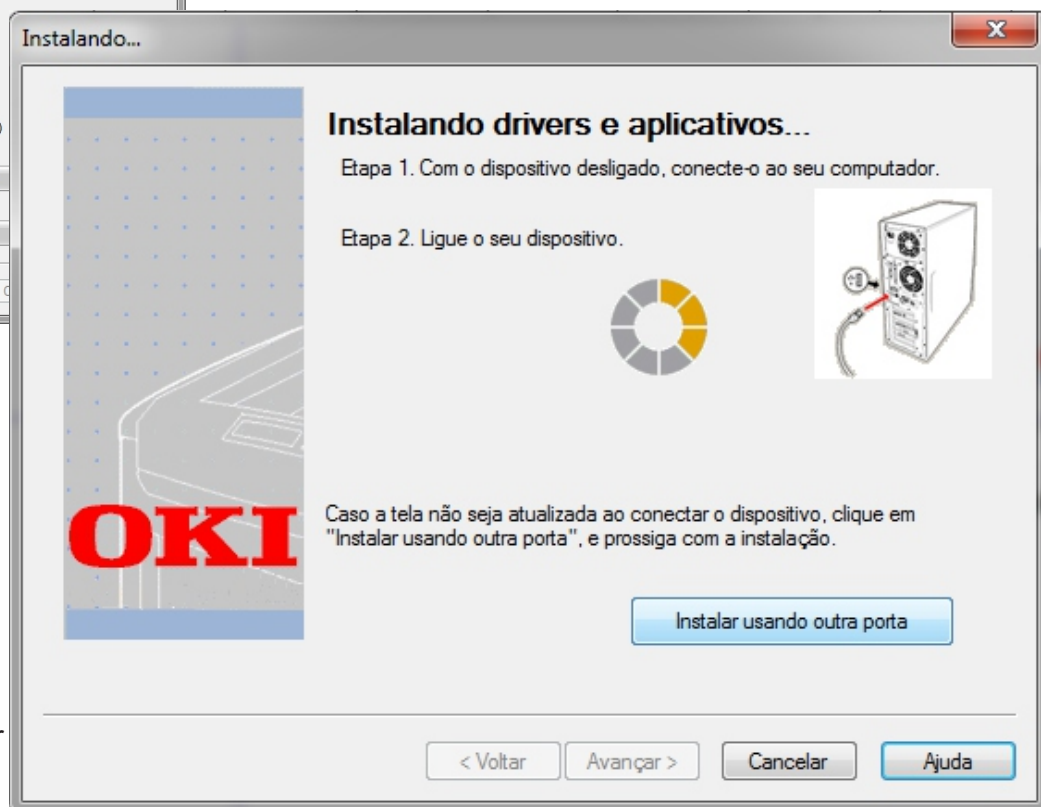
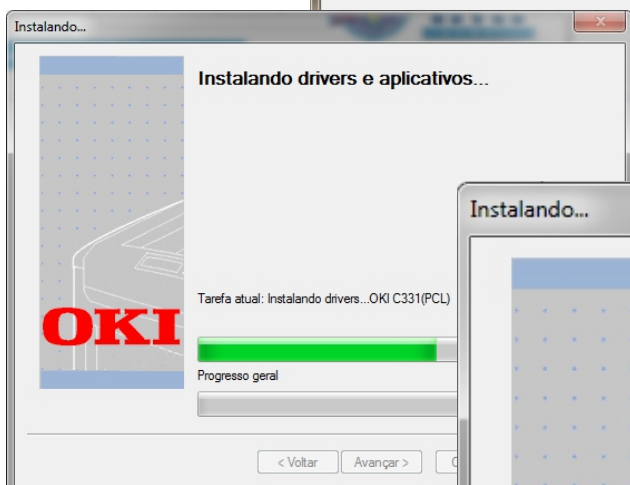
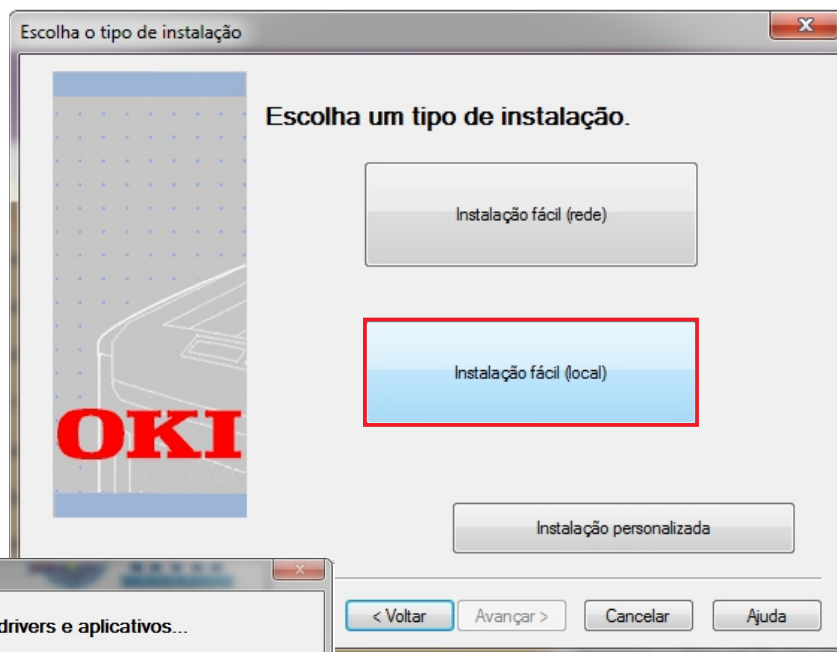


5. Para instalação em USB, certifique-se de que seu equipamento está desligado, e desconectado de seu computador. Em seguida clique em AVANÇAR.



Como instalar sua impressora OKI

6. Clique no botão “Instalação fácil (local)”.



6. Ao aparecer esta janela, siga as etapas informadas;

1 - Com o dispositivo desligado, conecte-o ao seu computador.

2 - Ligue o seu dispositivo.

Automaticamente, seu computador ira concluir a instalação.